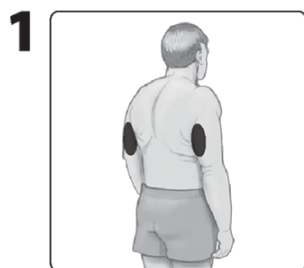


Systém okamžitého monitorovania glukózy

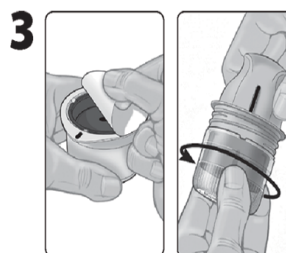
Stručná referenčná príručka



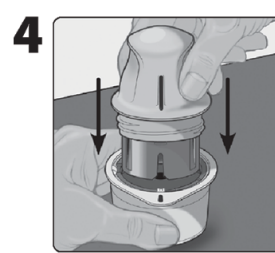
KROK 1: Vyberte miesto.



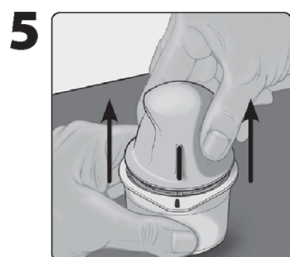
KROK 2: Miesto umyte obyčajným mydlom, osušte a potom očistite alkoholovým tampónom. Nechajte miesto vyschnúť.



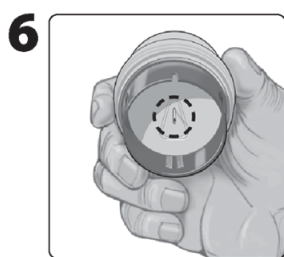
KROK 3: Úplne odlúpnite viečko na balení senzora. Odskrutkujte vrchnák z aplikátora senzora.



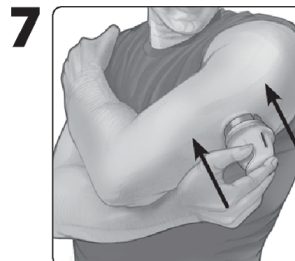
KROK 4: Zarovnajete tmavé značky na aplikátore senzora a na balení senzora. Na tvrdom povrchu pevne zatlačte na aplikátor senzora, kým nezastane.



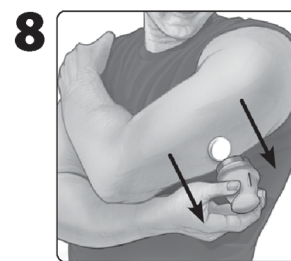
KROK 5: Vytiahnite aplikátor senzora z balenia senzora.



KROK 6: Aplikátor senzora je pripravený na aplikáciu senzora.



KROK 7: Umiestnite aplikátor senzora na miesto aplikácie. Pevne zatlačte, aby ste aplikovali senzor.



KROK 8: Pomaly odtiahnite aplikátor senzora od tela.



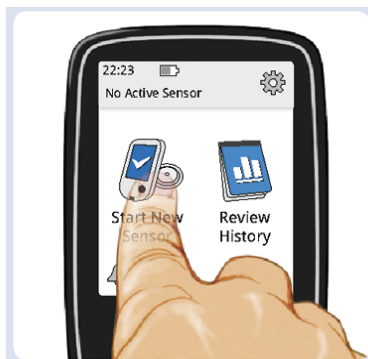
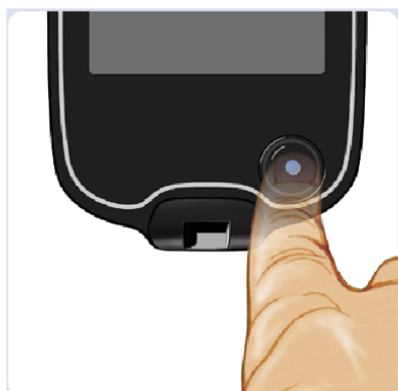
KROK 9: Uistite sa, že senzor je upevnený. Použité balenie senzora a aplikátor senzora zlikvidujte. Pozrite časť Likvidácia v návode na obsluhu.

UPOZORNENIE: Kódy senzora sa musia zhodovať s kódmi na balení senzora a na aplikátore senzora. **NEPOUŽÍVAJTE**, ak sú balenie senzora alebo aplikátor senzora poškodené alebo otvorené.

UPOZORNENIE: Aplikátor senzora teraz obsahuje ihlu. Nedotýkajte sa vnútra aplikátora senzora ani ho nevkładajte späť do balenia senzora.

UPOZORNENIE: **NEPRITLÁČAJTE** aplikátor senzora, kým nebude umiestnený na pripravenom mieste, aby ste predišli neželaným výsledkom alebo zraneniu.

Spustenie senzoru pomocou čítačky

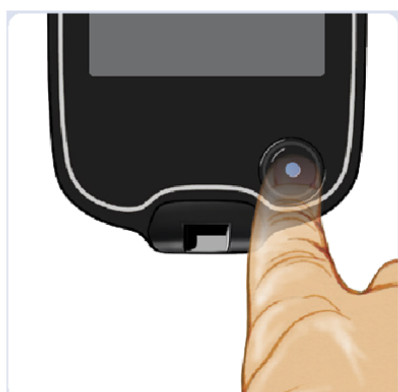


Stlačením tlačidla Domov zapnete čítačku.
Poznámka: Ak používate čítačku prvýkrát, postupujte podľa pokynov na nastavenie dátumu, času a cieľového rozsahu hodnôt glukózy.

Ťuknite na možnosť **Start New Sensor** (Spustiť nový senzor).

Podržte čítačku v rozmedzí 4 cm (1,5 palca) od senzora a naskenujte ho. Senzor je možné použiť na kontrolu hodnôt glukózy po 60 minútach.

Kontrola hodnoty glukózy



Stlačením tlačidla Domov zapnete čítačku.

Podržte čítačku v rozmedzí 4 cm (1,5 palca) od senzora a naskenujte ho.

Čítačka zobrazuje vaše hodnoty glukózy.

Indikácie pre použitie

Senzor systému okamžitého monitorovania glukózy FreeStyle Libre (ďalej len „senzor“) je indikovaný na meranie hladín glukózy v intersticiálnej tekutine u osôb (vo veku od 4 rokov) s ochorením diabetes mellitus, vrátane tehotných žien, ak sa používa s kompatibilným zariadením. Senzor a kompatibilné zariadenie sú navrhnuté tak, aby nahradili meranie glykémie pri samomanažmente diabetu, vrátane dávkovania inzulínu. Indikácia pre deti (vo veku 4 - 12 rokov) je obmedzená na osoby, ktoré sú pod dohľadom poskytovateľa starostlivosti, ktorý má aspoň 18 rokov. Poskytovateľ starostlivosti je zodpovedný za ovládanie alebo pomoc dieťaťa pri ovládaní senzora a kompatibilného zariadenia a tiež za interpretáciu alebo pomoc dieťaťa pri interpretácii hodnôt glukózy zo senzora.

KONTRAINDIKÁCIA:

Pred zobrazovaním magnetickou rezonanciou (MR) je nutné senzor odstrániť.

VAROVANIE:

- Senzor obsahuje malé časti, ktoré môžu byť nebezpečné pri prehltnutí.

Poznámka: Informácie o tom, čo znamená daná hodnota glukózy zo senzora, nájdete v návode na obsluhu zariadenia, ktoré používate so senzorom.

UPOZORNENIE:

- V zriedkavých prípadoch sa môžu vyskytnúť nepresné hodnoty glukózy zo senzora. Ak sa domnievate, že vaše hodnoty nie sú správne, alebo nie sú v súlade s tým, ako sa cítite, na potvrdenie hodnoty vykonajte meranie glykémie z vpichu do prsta a skontrolujte, či sa senzor neuvolnil. Ak problém pretrváva alebo ak váš senzor pevne nedrží, odstráňte aktuálny senzor a aplikujte nový.
- Intenzívne cvičenie môže spôsobiť uvoľnenie senzora v dôsledku potenia alebo pohybu senzora. Ak sa senzor uvoľní, je možné, že sa nezobrazia žiadne údaje alebo sa zobrazia nespofahlivé údaje, ktoré sa nemusia zhodovať s vašimi pocitmi. Pri výbere vhodného miesta aplikácie postupujte podľa pokynov.
- Sensory nepoužívajte opakovane. Senzor a aplikátor senzora sú určené na jedno použitie. Opakované použitie môže mať za následok chýbajúce hodnoty glukózy a infekciu. Nevhodné na opätovnú sterilizáciu. Ďalšie vystavenie ožarovaniu môže spôsobiť nepresné výsledky.
- Balenie senzora a aplikátor senzora sú balené ako súprava a majú rovnaký kód senzora. Pred použitím balenia senzora a aplikátora senzora skontrolujte, či sa kódy senzora zhodujú. Balenie senzora a aplikátor senzora s rovnakým kódom senzora je nutné používať súčasne, inak môžu byť hodnoty glykémie senzora nesprávne.
- Niektoré osoby môžu byť citlivé na lepidlo, ktoré drží senzor pripevnený na koži. Ak spozorujete výrazné podráždenie kože okolo senzora alebo pod senzorom, odstráňte senzor a prestaňte senzor používať. Pred ďalším používaním senzora sa obráťte na zdravotníckeho pracovníka.

Opis

Pôvodne sa senzor dodáva v dvoch častiach: jedna časť je v balení senzora a druhá časť je v aplikátore senzora. Postupujte podľa pokynov a pripravte a aplikujte senzor na zadnú stranu ramena. Senzor má malý, ohybný hrot, ktorý vchádza tesne pod kožu. Senzor je možné nosiť až 14 dní.



Balenie senzora
Používa sa s aplikátorom
senzora na prípravu senzora
na použitie.

Aplikátor senzora
Aplikuje senzor na telo.

Bezpečnosť používateľa, uskladnenie a manipulácia

Balenie senzora je sterilné, pokiaľ nie je otvorené alebo poškodené.

- Súpravu senzora uchovávajte pri teplote 4 °C - 25 °C. Súpravu senzoranemusíte uchovávať v chladničke, ale môžete, pokiaľ je teplota chladničky v rozmedzí 4 °C - 25 °C.
- Senzor bol odskúšaný a odoláva ponoreniu do hĺbky jedného metra (3 stopy)vody počas maximálne 30 minút. Je tiež chránený proti vstupu predmetov s priemerom > 12 mm. (IP27)
- Chráňte pred mrazom. Nepoužívajte po uplynutí dátumu expirácie.

Likvidácia

Pokyny na likvidáciu nájdete v návode na obsluhu.

Kórejská kozmetická maska na tvár s ceramidmi, 30 ml

Návod na použitie



Žiadne mikroplasty, PEG-y, silikóny, parafín, alergény, minerálne oleje, sulfáty. Krémová maska s riešením CERA-BIOME dôkladne hydratuje a posilňuje zdravú kožnú bariéru.

Použitie:

Naneste masku rovnomerne na tvár. Po 10-20 minútach masku odstráňte a zvyšnú esenciu jemne vklepte do pokožky.

Ingredients.

Aqua, Glycerin, Caprylic/Capric Triglyceride, Ceramide NP, Ceramide AP, Lactobacillus Ferment, Bacillus Ferment, Aspergillus Ferment, Panthenol, Allantoin, Sodium Hyaluronate, Hydrolyzed Hyaluronic Acid, Hyaluronic Acid, Methylpropanediol, Hydroxypropyl Starch Phosphate, 1,2-Hexanediol, 04-22 Alcohols, Hydroxyacetophenone, Cetearyl Alcohol, Hydrogenated Poly(C6-14 Olefin), 02-20 Alkyl Glucoside, Carbomer, Arginine, Helianthus Annuus Seed Oil, Betaine, Ethylhexylglycerin, Dipotassium Glycyrrhizate, Xanthan Gum, Disodium EDTA, Pelargonium Graveolens Flower Oil, Hydrogenated Lecithin, Glucose, Sea Water, Butylene Glycol, Ulmus Campestris Bark Extract, Glycine Max Seed Extract, Polyglyceryl-10 Stearate, Lactobacillus Ferment Lysate, Rose Flower Oil, Citronellol

Manufactured for: GP Europe GmbH, Westhafenplatz 1, 60327, Frankfurt am Main, Germany
EU R.P. OBELIS S.A - Bd General, Wahis, 53, 1030 Brussels, Belgium