



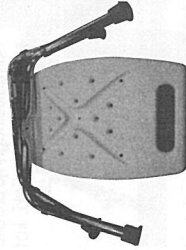
Sprchovacia stolička a stolček

W1600 001 001 - W1610 001 000

NÁVOD NA ZOSTAVENIE

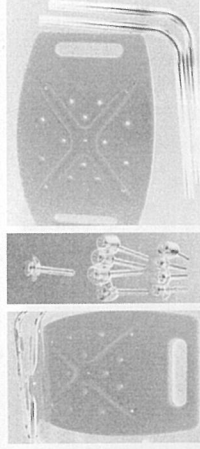
- Sprchovací stolček sa skladá z nasledujúcich častí:

1 sedadlo / 2 nohy a 5 skrutiek (dlhých 40 mm)



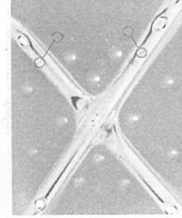
- Sprchovacia stolička sa skladá z nasledujúcich častí:

1 operadlo a 1 sedadlo / 2 nohy / 2 držiaky operadla a 9 skrutiek rôznych dĺžok (4 ks s dĺžkou 62 mm, 1 ks s dĺžkou 40 mm a 4 ks s dĺžkou 46 mm)



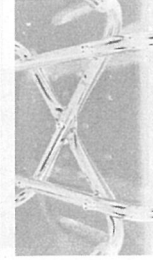
Skontrolujte, či všetky časti zobrazené na schéme sú v zostave.

ZOSTAVENIE STOLČEKA

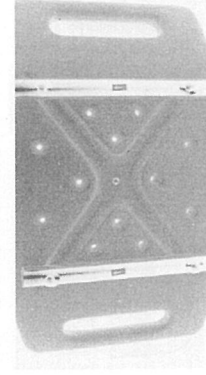


Položte sedadlo naruby na stôl, umiestnite nohy a upevnite ich 5 skrutkami dodanými v zostave, tak ako je ukázané na nižšie uvedenej snímke.

ZOSTAVENIE STOLIČKY



Na zmontovanie nôh s trúbkami operadla použite skrutky s dĺžkou 62 mm; skrutka dĺžka 40 mm sa zaskrutkuje doprostred.



Skrutky s dĺžkou 46 mm použite na pripovenie operadla na trúbky.

NÁVOD NA POUŽITIE

Pred použitím výrobku si pozorne prečítajte tento návod na použitie. V prípade pochybností týkajúcich sa použitia alebo vhodnosti výrobku pre vašu potrebu, obráťte sa na predajcu alebo predpisujúcu osobu.

Neprekračujte max. hmotnosť užívateľa (100 kg).

Zostavte výrobok podľa priloženého návodu na zostavenie.

Pred použitím výrobku skontrolujte, či je výrobok stabilný a pevný a či sú všetky skrutky doťahnuté.

V prípade, že je výrobok poškodený alebo opotrebovaný, nepoužívajte ho. V prípade, že potrebujete vymeniť opotrebované alebo poškodené časti, kontaktujte svojho predajcu.

Neskladujte výrobok pri extrémnych teplotách (<0 °C alebo >40 °C) alebo vonku.

Výrobok pravidelne čistite neabrazívnymi čistiacimi prostriedkami. Osušte mäkkou handričkou.

Obráťte sa na predajcu, aby nastavil správnu výšku výrobku. Skontrolujte, či sú všetky nohy nastavené na rovnakú výšku.

Nastavenie pomocou uzatváracej spony: uistite sa, že

spona správne uzaviera trúbku a že prechádza z jednej strany na druhú.

Nastavenie pomocou perového tlačidla: uistite sa, že tlačidlo vychádza úplne z trúbky.

Dávajte si pozor na kĺžké plochy. Užívateľia s obmedzenými fyzickými schopnosťami by mali požiadať o pomoc.

MAX. HMOTNOSŤ UŽÍVATEĽA: 100 kg

Rozmery sedadla: 51x31 cm

Výška sedadla je nastaviteľná od 34 do 46 cm

Tento návod uschovajte.